



سندپرداز داده ها را به ارزش واقعی
برای شرکت شما تبدیل می کند



راهکار



هرکسب و کار یک

شرکت دانش بنیان سندپرداز، فعال در حوزه فناوری اطلاعات از ابتدای تاسیس با شعار «هرکسب و کار، یک راهکار» تمامی تلاش های خود را به طور اختصاصی به روی سیستم های فرایندگرا تغییرپذیر، تطبیق پذیر با عملکرد یکپارچه سازی فعالیت های سازمان ها معطوف نمود و ارتباط تعاملی در تمامی حوزه ها را، به عنوان یک راه حل کلیدی برای اجرایی نمودن این گونه نیازهای مشتریان در سیستم های اطلاعاتی مورد توجه قرار داده و نتایج چشم گیری را کسب نموده است

سیستم مدیریت نرم افزار

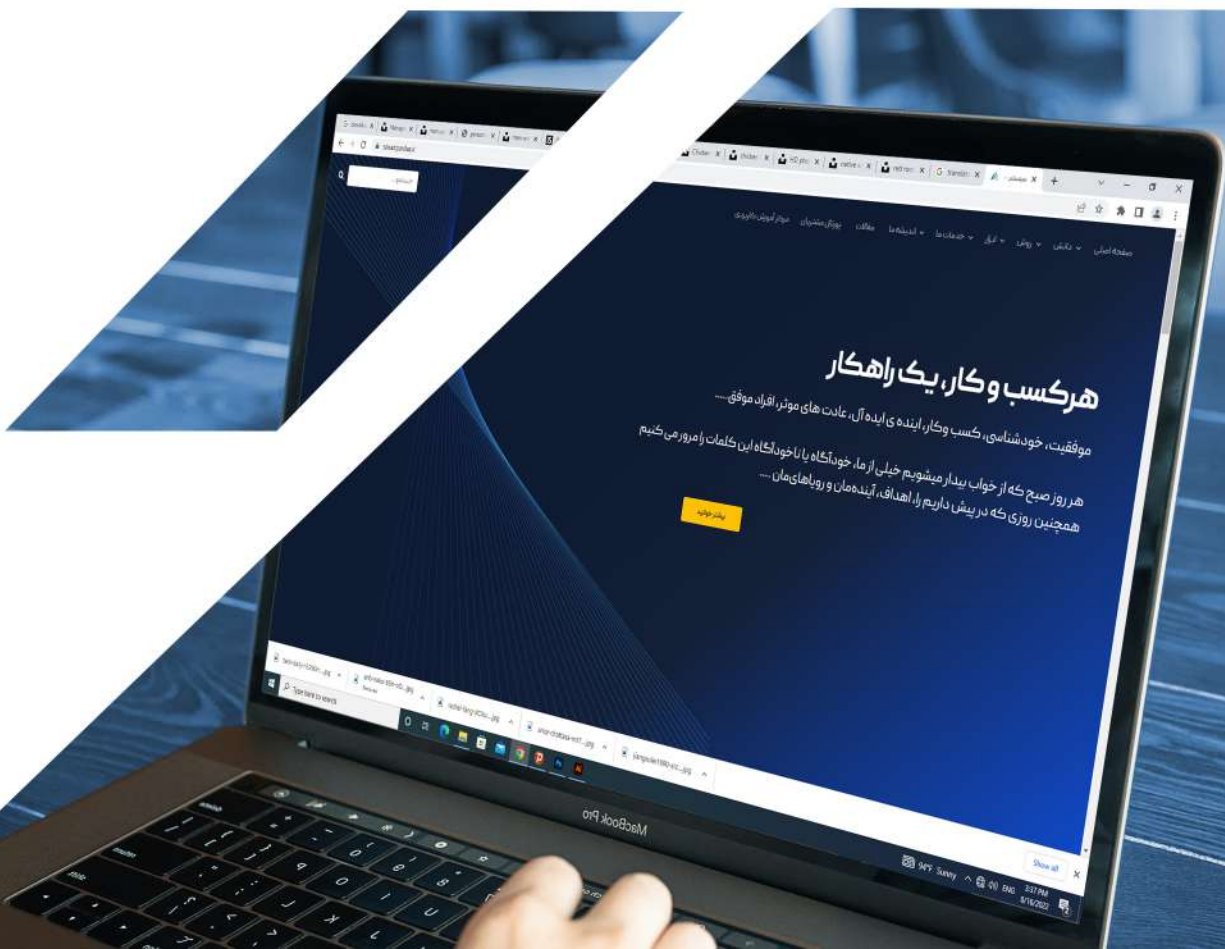
ساخته شده برای و به وسیله متخصصان صنعت

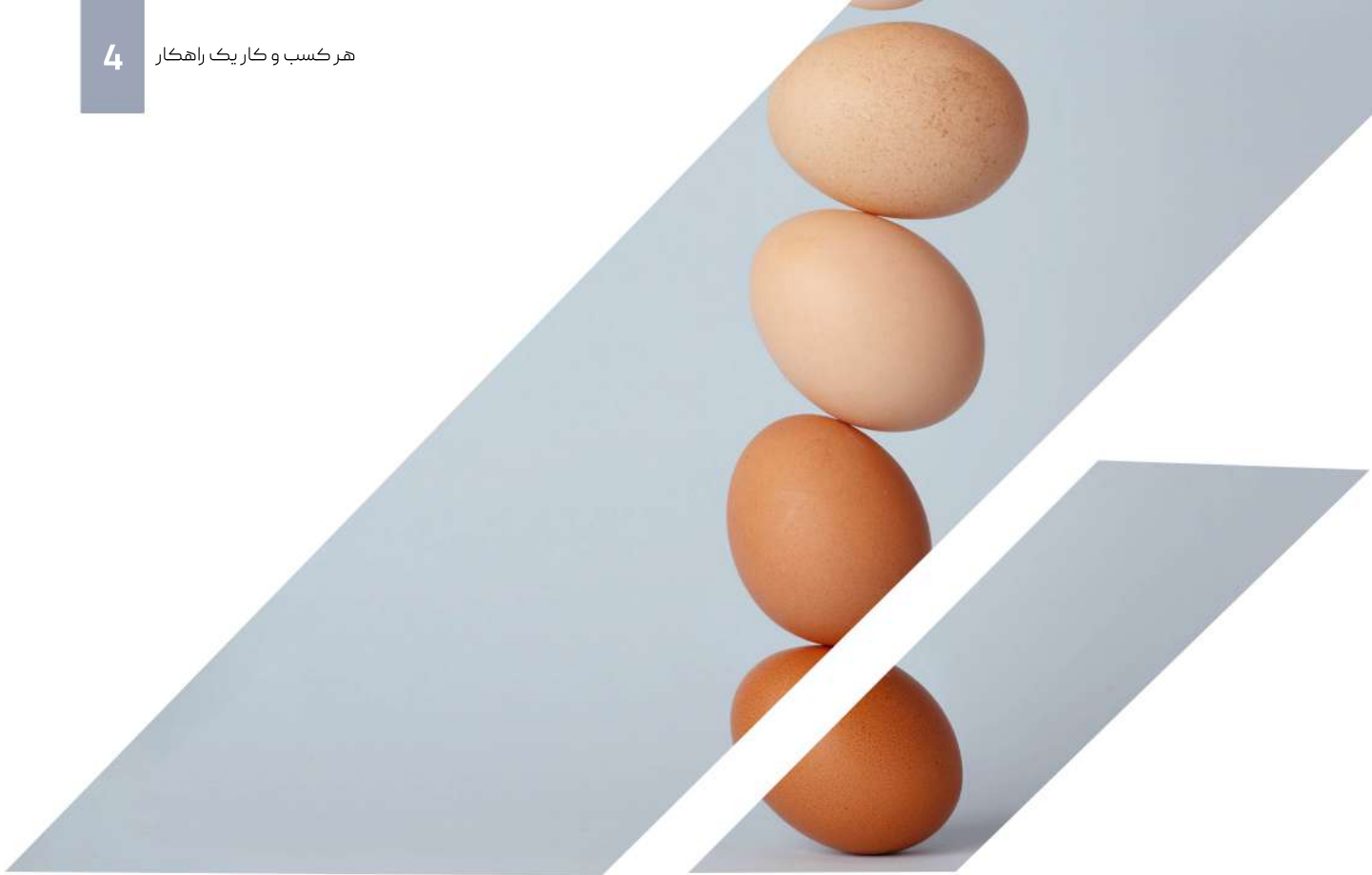
جمعیت جهان افزایش یافته است و باعث افزایش شدید تقاضا برای پروتین با کیفیت در قالب تخم مرغ و گوشت پرندگان (طیور) شده است
هیچ تعجبی وجود ندارد که الزامات و اهداف مورد نیاز در مزارع پرندگان (طیور) و یکپارچه‌گزنجیره بسیار سخت گیرانه شده است، چرا که تولید محصولات بسیار حرفه ای تر، ایمن تر و پایدارتر شده است

آیا شما فکر می کنید که ردیابی کلیه دیتاها در یک سیستم یکپارچه سخت می باشد؟
آیا احساس می کنید که یک فقدان هماهنگی بین پرسنل و فرآیندها وجود دارد؟
آیا شما میخواهید که اثربخشی کسب و کارتان را توسعه دهید اما نمیدانید که از کجا شروع کنید؟



نرم افزار سیستم طیور (ماکیان) به شما کمک می کند تا کسب و کار خود را کنترل نمایید.





برنامه ریزی، سازماندهی، لجستیک، مالی و تولید همه اطلاعات در یک سیستم یکپارچه اطلاعات و مدیریتی ترکیب می شوند

تمام دیتاهای مربوط به سیستم یکپارچه طیور شما در یک سیستم می باشد
سیستم مدیریت سندپرداز، یک بسته نرم افزاری خلاقانه می باشد که تمامی دیتاهای یکپارچه
مربوط به یکدیگر را در یک سیستم مشخص می نماید. این برنامه عملکردها را تحلیل می نماید
و چالش ها را سریعاً شناسایی می نماید
این برنامه به شما کمک می کند تا برنامه ریزی و سازماندهی فرآیندهای کسب و کارها، بسیار
موثرتر انجام گردد و به رشد کسب و کار شما کمک می کند
این برنامه، داده های سازمان شما را به رشد سازمانی تبدیل می نماید



پرورش (Rearing):

دوره پرورش، یکی از دوره های بسیار مهم در چرخه زندگی یک پرنده می باشد در سیستم مدیریت طیور سند پرداز، تلاش شده است تا اطلاعات مربوط به مصرف دان، دارو واکسن، وزن و... بر مبنای نوع نژاد و مقایسه آن با استاندارد برای صاحب کسب و کار فراهم گردد همچنین با مدیریت داشبورد می توانید کلیه اطلاعات را به صورت در صفحه خود مشاهده نمایید حتما امکان مقایسه گله های هم نژاد نیز برای صاحب کسب و کار فراهم می باشد



مرغ مادر (Parentstock):

در سیستم مدیریت طیور شرکت سند پرداز، تمامی آیتم های مهم و حیاتی برای مدیریت یک گله مادر شامل درصد اختلاف خروس در سالن ها، مدیریت وزن مرغ و خروس، مدیریت وزن تخم مرغ ها، نسبت های تولید این حوزه شامل، تخم مرغ قابل جوجه کشی و تخم مرغ خوراکی میزان مصرف دان، دارو و واکسن برای یک گله و مقایسه گله ها با یکدیگر و همچنین مقایسه گله ها با استاندارد برای صاحب کسب و کار فراهم شده است



جوجه کشی (Hatchery):

در سیستم مدیریت طیور شرکت سند پرداز، در قسمت جوجه کشی، کلیه اطلاعات مربوط به ورودی تخم مرغ، مراحل ستر، انتقال از ستر به هچر و مراحل هچ و ثبت جوجه یک روزه تولید شده توسط پرسنل جوجه کشی انجام می گردد. هنر ما در اتصال دیتای موجود به جوجه کشی به مزارع پرورش و تولید مرغ مادر می باشد در این سیستم، این قابلیت وجود دارد تا ردیابی مربوط به اطلاعات جوجه کش، در سطح سالن مزارع پرورش و تولید ایجاد گردد. هم چنین این قابلیت وجود دارد تا شیرینی لازم برای مدیریت مطابق اطلاعات هچ در اختیار صاحب کسب و کار ایجاد نماید



مرغ تخم گذار (Layers):

به عنوان صاحب کسب و کار یک مجموعه مرغ تخم گذار، شما میتوانید ردیابی لازم برای نتایج عملکرد در سطح سالن را در نرم افزار ایجاد نمایید هم چنین این نرم افزار می تواند دیتای مربوط به تولید را به ایستگاه بسته بندی تخم مرغ منتقل نمیتد. هم چنین اطلاعات مربوط به کیفیت تخم مرغ و ردیابی در سطح سالن نیز در نرم افزار موجود می باشد با این سیستم شما می توانید در قالب یک بستر الگو برداری اطلاعات مربوط به تولید کسب و کار خود را با سایر سازمان ها مقایسه نمایید با داشبوردهای مدیریتی اختصاصی، شما می توانید اطلاعات مهم را در هر زمان و در هر مکان مشاهده نمایید



مرغ گوشتی (Broilers):

به عنوان یک صاحب کسب و کار مزرعه مرغ گوشتی، شما می توانید اطلاعات مربوط به تولید جوجه یک روزه را در سیستم مدیریت طیور شرکت سند پرداز مدیریت نمایید شما می توانید عملکرد دوره پرورش مرغ گوشتی را شامل وزن، ضریب تبدیل، مصرف دان، دارو واکسن و... را در سیستم مدیریت نمایید. همچنین می توانید بازخورد مناسبی از عملکرد دوره پرورش به قسمت جوجه کشی نمایید داشبورد مدیریتی اختصاصی به شما در مدیریت فارم های گوشتی کمک می نماید



برنامه غذایی (Feed Plan):

در سیستم مدیریت طیور شرکت سند پرداز، یک فرآیند مشخص برای مدیریت تولید دان، شامل خرید مواد اولیه، مهندسی محصول بر مبنای فروش به مشتریان و انتقال دان به فارم های شرکتی موجود می باشد. هم چنین با توجه به ماهیت وجود باسکول در این صنعت، تلاش گردیده است تا کلیه اطلاعات مربوط به ورود کالا به انبار رسید و خرید و اطلاعات مربوط به خروج کالا حواله فروش یا حواله انتقال به صورت خودکار با اتصال باسکول به سیستم نرم افزاری انجام گردد. همچنین این نرم افزار شامل یک سیستم برنامه ریزی تولید بر مبنای سن گله های مادر سری های گوشتی می باشد



یکپاچگی (Intergration):

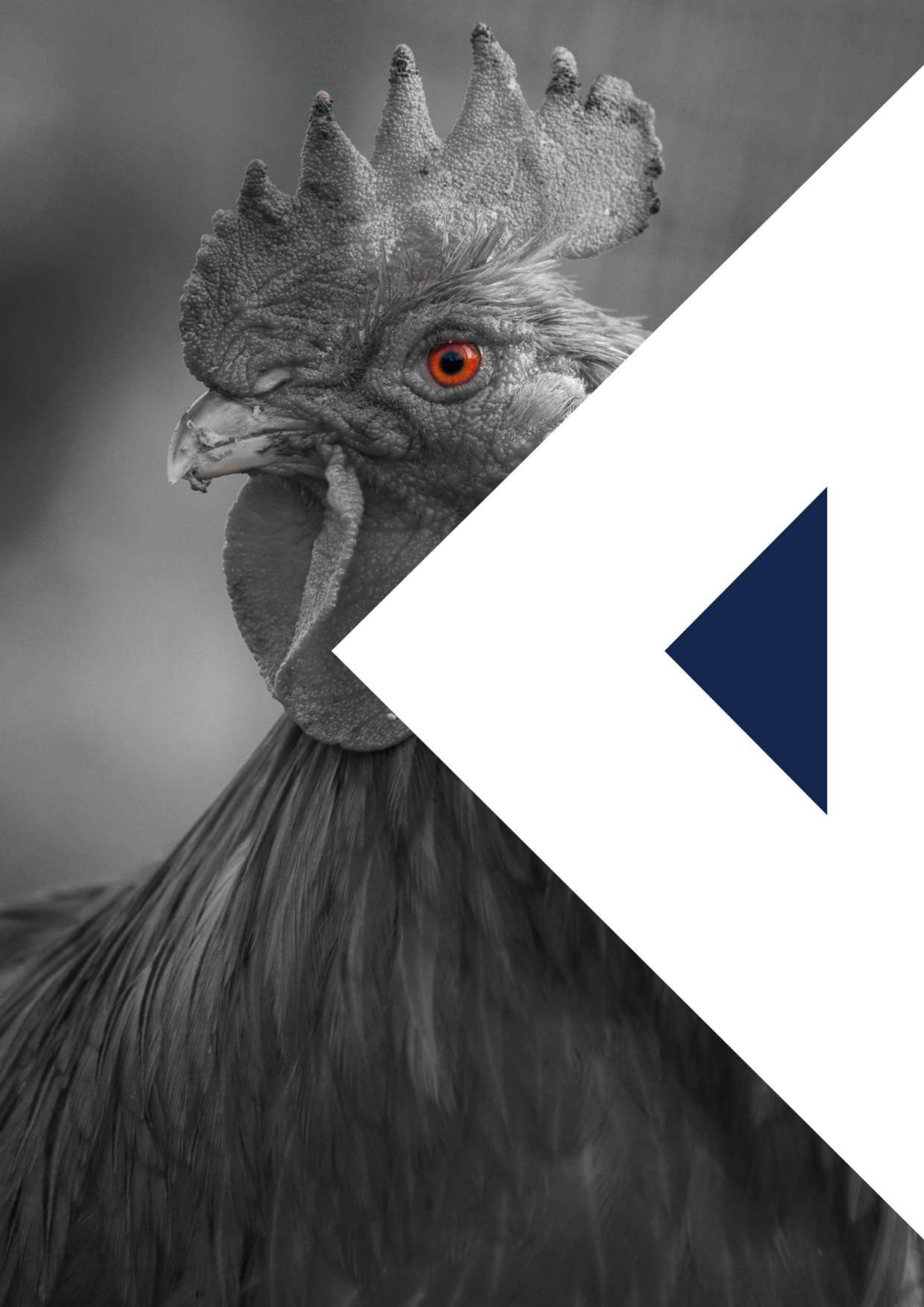
آیا شما دارای سیستم های جزیره ای برای مدیریت فرآیندهای مختلف در سطح ذنجیره مرغ و تخم مرغ می باشید؟ یا اینکه دارای یک زنجیره یک پارچه می باشید؟
 آیا شما دارای شرکت های مختلف در سطح زنجیره مرغ، تخم مرغ و... می باشید و دارای تعامل کاری با یکدیگر هستید
 سیستم نرم افزاری مدیریت طیور سند پرداز، دارای کلیه ماژول های لازم برای تمام کسب و کار شما می باشد
 از مدیریت نوع اجداد/تا مادر و انتقال به فارم های گوشتی و کشتارگاه و یا انتقال به فارم های تخم گذار و ایستگاه های بسته بندی تخم مرغ و مدیریت تغذیه ماکیان و... همه آیتم های کاری شما در یک نرم افزار موجود می باشد
 همچنین در این سیستم، ماژول های مربوط به مالی، انبار، حقوق دستمزد، منابع انسانی و غیره نیز صاحب کسب و کار را در مدیریت مناسب شرکت خود پشتیبانی می نماید



شرکای زنجیره (ChainPartners):

آیا شما فعال در زنجیره تامین تولید مرغ و تخم مرغ مانند شرکت های
 ساخت تجهیزات، شرکت های تولید کننده موادمکمل و... می باشد
 آیا شما فعال در زنجیره مصرف تولید مرغ و تخم مرغ، مانند صنایع تبدیلی و... می باشد
 آیا شما فعال در فرآیندهای لجستیک صنعت مرغ و تخم مرغ، شامل حمل و نقل، انبار داری و... می باشد

به عنوان یک فعال در صنعت مرغ و تخم مرغ، به شما توصیه می کنیم تا از ماژول های مستقل نرم افزار سند پرداز استفاده نمایید
 این کار برای شما این امکان را فراهم می آورد تا ثبت دیتا نسبت به اتصال دیتا با شرکت های صنعت مرغ و تخم مرغ اقدام نمایید
 این اقدام باعث انتقال سریع دیتا در سطح زنجیره و وفاداری بیشتر مشتریان شما می گردد





معرفی

به عنوان یک مالک، مدیر یا یک مسئول، شما نیاز به کنترل فرآیندها را دارید: شما میخواهید بر روی اطلاعات صحیح و به روز با همکاران خود وارد صحبت شوید. شما می خواهید تا بر مبنای اطلاعات واقعی تصمیم های خود را اتخاذ نمایید

سیستم ERP مدیریت طیور سندپرداز شامل مدیریت فارم ها، ج. جه کشی ها و تمام مراحل تولید و ... یک زنجیره مرغ و تخم مرغ بر مبنای اطلاعات واقعی می باشد

سیستم ERP سندپرداز برای کسب و کارهایی مناسب می باشد که تمایل دارند تا به شیوه حرفه ای فعالیت نمایند. کسب و کارهایی که با لحاظ نمودن اهداف سودآوری و اثربخشی، خود را برای محیط پر تلاطم بازار آماده می کنند

موارد مختلفی مانند، سلامتی دام و طیور، پایداری، شفافیت و یکپارچگی در نرم افزار به صورت یکپارچه وجود دارد. لذا سازمان شما آماده برای ورود به آینده می باشد

هم چنین سیستم ERP مدیریت طیور سندپرداز برای سازمان هایی که به عنوان پارتنر زنجیره های مرغ و تخم مرغ فعالیت می نمایند نیز مناسب می باشد

محصولات

کدام محصول مناسب کسب و کار شما می باشد

الف) آیا شما، قسمتی از زنجیره تولید مرغ و تخم مرغ هستید

ب) یا شما یک پارتنر زنجیره تولید مرغ و تخم مرغ هستید

با بررسی کسب و کار شما، بهترین وضعیت اجرای سیستم برای شما شناسایی میگردد

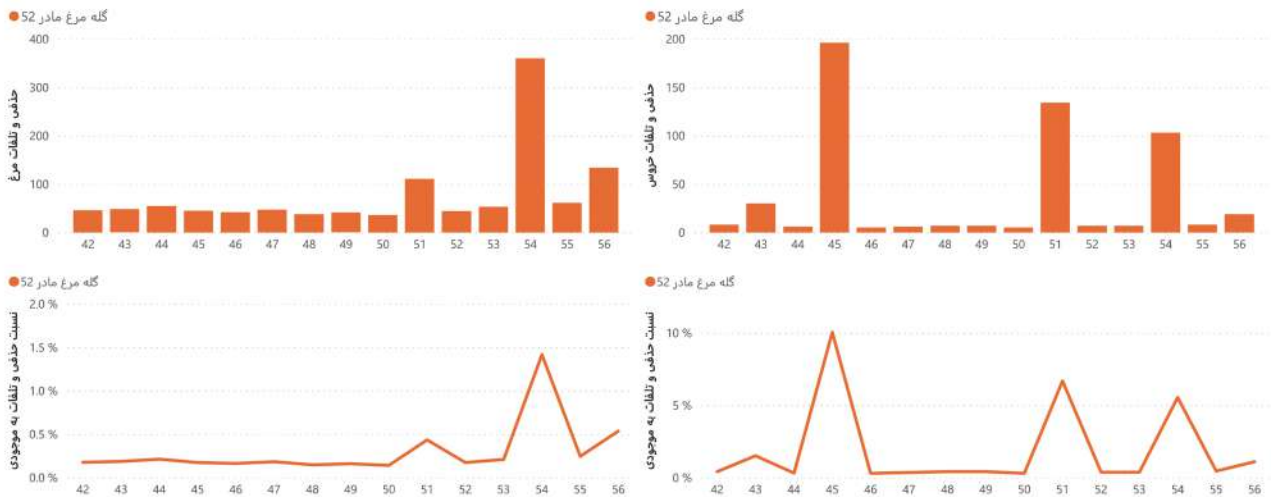
اختصاصی سازی (Customisation):

نرم افزار مدیریت طیور شرکت سندپرداز برای تمام فرآیندهای موجود در یک زنجیره شامل مرغ اجداد، مرغ مادر، مرغ تخم گذار و مرغ گوشتی اعم از تولید، برنامه ریزی و سازماندهی مناسب می باشد



در این سری نمودارها تلاش می گردد تا دان مصرفی مرغ و خروس بر اساس نژاد، با مقایسه با استانداردهای مربوطه مورد بیرونی قرار گیرند. این نمودارها معرف میزان مصرف دان به تفکیک مرغ و خروس و مقایسه آن با استانداردهای بین المللی می باشد

روز	هفته	پای تولید خروس	پای تولید مرغ	ت جوجه خروس	ت جوجه مرغ	پیش بینی تولید	خ تولید تولگی	ش تولید تولگی	ش پرورش تولگی	خ تولید	ش تولید	ش پرورش	گل
6	56	760	32,483	4,200	35,340	1400/09/03		1401/05/14	1401/04/15	1401/04/15	1400/09/06	1400/03/21	گل مرغ مادر 52



مدیریت مجموعه مرغ مادر و گوشتی می بایست اطلاعات درستی از میزان حذفی و تلفات به تفکیک مرغ و خروس در فارم و سالن های مختلف داشته باشید
این اطلاعات می بایست در تفکیک دوره پرورش و تولید (؟)
آمارهای مربوطه را به مدیریت ارائه نماید



در یک فارم مادر از هفته 24 جمع آوری تخم مرغ آغاز می گردد، کنترل تعداد تخم مرغ تولیدی و جداسازی آنها (گریدینگ) به دو نوع تخم مرغ قابل جوجه کشی و غیر قابل جوجه کشی می بایست برای مدیریت مجموعه به صورت آنلاین وجود داشته باشد هم چنین درصد اختلاط خروس و مرغ در یک فارم (یک سالن) می تواند به مدیریت در اصلاح آمارهای فوق کمک نماید

گسترش روزافزون فناوری اطلاعات و زیرساخت‌های ارتباطی و کاربرد مستقیم آن‌ها در تعاملات روزانه کسب و کارها باعث شده تا گسترش روزافزون فناوری اطلاعات و زیرساخت‌های ارتباطی و کاربرد مستقیم آن‌ها در تعاملات روزانه کسب و کارها باعث شده تا توجه به وابستگی روزافزون سازمان‌ها به شبکه‌های کامپیوتری و سرویس‌های قابل ارائه در این بستر؛ موضوع با اهمیت، طراحی و پیاده سازی صحیح زیر ساخت و بهره برداری کامل از امکانات می باشد. بدیهی است که در چنین موقعیتی، شناخت تأثیرات فناوری اطلاعات اهمیت فراوانی یافته است. در حقیقت؛ فناوری اطلاعات یکی از عوامل مهم محیطی به شمار می آید که بر موقعیت، عملکرد و سرنوشت جوامع و سازمان‌ها اثرات جدی می گذارد

از کاربردهای اصلی فناوری اطلاعات در کسب و کارها میتوان به موارد ذیل اشار نمود

- 1 پیاده سازی شبکه های کامپیوتری و نصب و راه اندازی تجهیزات مناسب با نیازها و ابعاد سازمان (زیرساخت)
- 2 ارائه راهکار برای بهبود بستر اجرایی نرم افزارهای مورد استفاده در سازمان ها
- 3 نگهداری و پشتیبانی از سایت، سرورها و سرویس های مورد استفاده از قبیل: SQL Server, RAS, VPN, DNS, E-Mail
- 4 راه اندازی سرور ها و سرویس های مجازی (Virtualization Technology)
- 5 تنظیم و پیکربندی دستگاه های مسیریاب، سوئیچ و تجهیزات بی سیم و مودم های مخابراتی
- 6 تهیه پشتیبان از نرم افزارهای نصب شده روی کلاینت ها و سرورها
- 7 تامین امنیت زیرساخت و شبکه، کنترل و مراقبت از دسترسی های غیرمجاز به اطلاعات، سرورها و تجهیزات شبکه
- 8 ارائه مشاوره جهت استفاده از تجهیزات جدید، حذف یا اضافه کردن سرورهای جدید یا تعویض نحوه ارتباط و اتصال به شبکه
- 9 ارائه آمار کارکرد شبکه
- 10 کارشناسی، کنترل و نظارت بر تهیه یا خرید تجهیزات پسیو و اکتیو مورد نیاز شبکه
- 11 مطالعه و ارزیابی فعالیت های انجام شده به منظور انجام اصلاحات لازم و ارتقاء دانش فنی و علمی کارمندان
- 12 پیگیری و نظارت فنی بر قراردادهای منعقد شده با شرکت در حوزه فناوری اطلاعات
- 13 طراحی فرایندهای مورد نیاز جهت افزایش بهره‌وری و کارائی شبکه
- 14 ارائه راهکار در راستای طراحی و پیاده سازی سرویس های نرم افزاری با اتکا به زیرساخت طراحی شده و نیازهای سازمان
- 15 بسترسازی برای راه اندازی سرویس های قابل ارائه در بستر شبکه ارقبیل VOIP, SMS
- 16 مدیریت پهنای باند ارتباطات و فراهم نمودن سرویس های دورکاری
- 17 مدیریت نرم افزاری شبکه و اعمال تغییر در تنظیمات نرم افزاری و تجهیزات
- 18 راه اندازی سرویس پشتیبان- گیری (پایگاه داده و ماشین های مجازی)
- 19 استاندارد سازی و نگهداری از اتاق سرور و تجهیزات مرتبط با آن
- 20 مشاوره در زمینه زیرساخت و همکاری با مدیران و کارشناسان فناوری اطلاعات در انتخاب صحیح، 20 نرم افزارها، سخت افزار و سایر منابع مورد نیاز جهت رفع نیازمندی های سازمان





با ما در ارتباط باشید

43358



www.sanadpardaz.com
info@sanadpardaz.com



خیابان فلسطین، شماره 399
ساختمان سندپرداز

